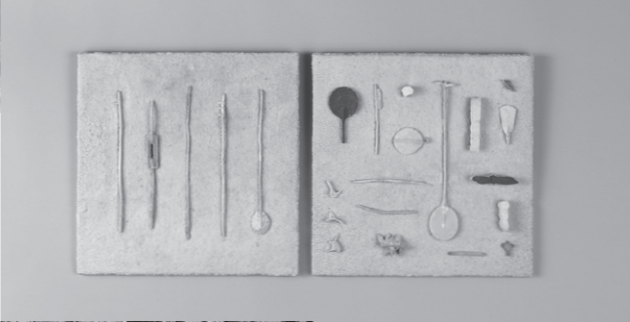


自ら、瀬戸の原土を採り
土をつくり
その土で制作する

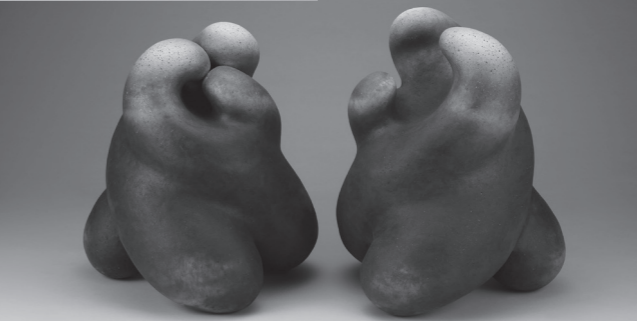
開催趣旨

瀬戸は、「せとものまち」として1000年以上の歴史と伝統を有し、恵まれた風土を活かしながら偉大な先人達の努力と、それを変革していく新しい発想、技術力そして美的感覚によって、日本のやきもの産地の先導的な役割を担ってきました。瀬戸のこうした役割を再認識し、自然への畏敬の念と先達への感謝、陶都としての誇りのもと、ここに、瀬戸市内の陶土採掘場で、“自ら土を採集し”“自ら採集した土で粘土をつくり”“自らその粘土で制作する”公募展を開催します。

多くの方に瀬戸の優れた粘土を知っていただくとともに、3年に1度、陶芸の原点に立ち返っていただく場として、瀬戸に集い、瀬戸の原土に触れ、作品を作り、新たな交流を生み出すことにより、新たな陶芸文化の創造と伝統技術の継承・発展につながるものと期待しています。



5th
Seto
Toshiro
Triennale



せとものフェスタ2025

第5回 瀬戸・藤四郎
Seto Toshiro Triennale
トリエンナーレ

瀬戸の原土を活かして



応募要項

応募締切
2024 7/12(金)

主催:せとものフェスタ2025実行委員会 / 公益財団法人瀬戸市文化振興財団 / 瀬戸市美術館 協力:瀬戸陶芸協会

せとものフェスタ 2025 第5回 瀬戸・藤四郎トリエンナーレ 応募要項

応募規定

- 今回の開催趣旨をご理解いただける方であれば、どなたでも応募できます。ただし、原土搬入、作品搬入、作品搬出が本要項の条件で可能な方に限ります。
- **出品作品には主催者が指定した日時・場所で採集した原土以外の土や粘土は使用できません。(後日の追加採集は認めません)**
- 国内外未発表の作品に限ります。
- 出品作品は**1人につき1点**です。組作品も可です。
- 出品作品**サイズは高さ90cm×幅90cm×奥行90cm以内**とします。組作品や、展示に付属する展示台等がある場合は、全体でこのサイズ以内に収めてください。
- 出品作品は運搬及び室内での展示に支障のない重量・形態のものに限ります。
- 出品作品の著作権は出品者に属します。
- 出品作品の扱いについて主催者が責任を負いかねる場合、出品をお断りすることがあります。
- 審査結果発表後においても、他の意匠権等に抵触することが判明した場合は、入賞・入選を取り消すことがあります。

原土使用規定

- 採集した原土以外の土や粘土を使用することはできません(採集した原土同士を混ぜることは可)。
- 採集した原土の精製方法は自由です。
- **釉薬や顔料の使用は自由です(練上げ・練込み可)**。
- 出品作品は焼成したものに限ります。
- 作品搬入時に、搬入票を提出いただき、原土の使用方法等について、記入していただきます。

出品料

応募に際しての出品料は不要です。

応募方法

令和6年7月12日(金)までに、web登録または応募票に必要事項をご記入の上、ご提出ください。郵送の場合は消印有効。持参する場合は、午前8時30分から午後5時15分までにお越しください(毎月第2火曜日を除く)。

【応募先】

〒489-0884
愛知県瀬戸市西茨町113-3
瀬戸市文化センター内
瀬戸・藤四郎トリエンナーレ事務局
URL : <http://www.seto-cul.jp/business/triennale.html>



原土採集及び搬出

原土の採集及び搬出は下記の日時・場所で行います。この日程以外に、原土の採集及び搬出は出来ません。なお、代理での原土の採集及び搬出は可とします。

- 日時 : ①令和6年 8月24日(土)
* 荒天予備日 8月31日(土)
②令和6年 8月25日(日)
* 荒天予備日 9月 1日(日)
※両日とも午前9時～午後4時の間の指定された時間帯。
申込時に希望の日時をお選びください。

場所 : 愛知県陶磁器工業協同組合釜山内堆積場(瀬戸市西印所町)

※場所及び採集方法等の詳細は、別途ご連絡申し上げます。

作品搬入

作品の搬入は、直接持ち込みのみとします。業者による代行、郵送による搬入は不可です。

- 日時 : 令和7年3月14日(金)・15日(土)
午前10時～午後4時(時間厳守)
※正午から午後1時は受付不可
- 場所 : 瀬戸市美術館
瀬戸市西茨町113-3

※搬入に使用した資材はお持ち帰りください。
※出品作品が規定外の場合や、搬入が遅れた場合は、受付いたしません。

作品搬出

作品の搬出も、直接搬出のみとします。

- 選外作品 日時 : 令和7年4月5日(土)
午前10時～午後4時(時間厳守)
- 場所 : 瀬戸市美術館

- 入賞・入選作品 日時 : 令和7年6月16日(月)
午前10時～午後4時(時間厳守)
- 場所 : 瀬戸市美術館

※作品搬出日に搬出されない場合、それ以降の作品の保全については、主催者は責任を負いません。

審査

審査員による審査(非公開)をおこない、入賞及び入選作品を決定します。審査の結果は、応募者全員に文書にて通知します。個別の問い合わせには応じません。また、審査に対する異議申し立て、説明の要求は一切受け付けません。なお、すべての審査において、応募者情報(氏名・住所等)は一切審査員には公表しません。

- 【審査員】(五十音順・敬称略)
- ・市野 雅彦 (陶芸家)
 - ・隠崎 隆一 (陶芸家)
 - ・唐澤 昌宏 (国立工芸館 館長)
 - ・花里 麻理 (茨城県陶芸美術館 副参事兼学芸課長)

※審査員は都合により変更になる場合があります。

賞

賞	点数	金額
グランプリ(藤四郎賞)	1点	1,000,000円
審査員特別賞	4点	100,000円

※賞金には税金が含まれます。
※グランプリ作品は、瀬戸市美術館に寄贈していただきます。
※グランプリ受賞者個人の展覧会を令和8年春に瀬戸市美術館主催で開催いたします。

作品展示

展示作品は、入賞・入選の作品に限らせていただきますので、ご了承ください。

- 会期 : 令和7年4月19日(土)～6月15日(日)
- 場所 : 瀬戸市美術館
- 開館時間 : 午前9時～午後5時(初日は午前10時開館)

※展示場所及び展示方法については主催者で決定します。

表彰式

- 日時 : 令和7年4月19日(土)
午前9時～
- 場所 : 瀬戸市美術館

※表彰式の詳細は受賞者本人に文書にて通知します。

諸権利

応募者は、本展への応募をもって、以下の事項について同意したものとみなします。

- 作品の展示、本展図録・広報用印刷物への掲載、展覧会に関する広報での写真等の使用、パブリシティへの掲載、講演会等における引用の権利一式が主催者側にあること。
- 前項の目的を達するために主催者が行う写真等による複製・配布。
- 本展を広報するため、展覧会来館者による個人的な展示作品の撮影及びSNS・ブログ等への掲載を許可すること。

その他

- 原土搬入、作品搬入、作品搬出に関わる費用は、応募者負担となります。
- 作品搬出入時の作品の損傷については、主催者は責任を負いません。
- 応募の際にご記入いただいた氏名、住所などの個人情報、個人情報保護法その他関連法令を遵守するとともに、その情報の運用については、事務局が適正に管理し、瀬戸・藤四郎トリエンナーレで必要と思われる事項以外での使用はいたしません。
- 主催者は、受賞者氏名・生年月日・住所(市区町村まで)・経歴等の公表ができるものとします。

《問い合わせ先》

瀬戸・藤四郎トリエンナーレ事務局

〒489-0884 愛知県瀬戸市西茨町113-3(瀬戸市文化センター内) TEL:0561-84-1093 FAX:0561-85-0415

応募は右記のQRコードからお申し込みください。もしくは下記の応募票を切り取り、**7月12日(金)《消印有効》**までに、下記宛てにご持参いただくか、郵送にてお送りください(FAX 不可)。持参する場合は、午前8時30分から午後5時15分までにお越しください(毎月第2火曜日を除く)。
応募先:〒489-0884 愛知県瀬戸市西茨町113-3 瀬戸市文化センター内 瀬戸・藤四郎トリエンナーレ事務局
URL:<http://www.seto-cul.jp/business/triennale.html>
電話 0561-84-1093
参考:応募要項一式は、公益財団法人瀬戸市文化振興財団のホームページからダウンロードができます。URL:<http://www.seto-cul.jp/>



↑応募はこちらから

キリトリ

せとものフェスタ 2025 第5回 瀬戸・藤四郎トリエンナーレ 応募票

ふりがな		年齢	満 歳	受付 番号	
氏名		生年月日	T S H 年 月 日生		
電話		携帯電話			
住所	〒 ー				
E-mail					
原土採集 希望日	8/24	原土採集及び 搬出希望時間帯	9:00～10:00 ・ 10:00～11:00 ・ 11:00～12:00 13:00～14:00 ・ 14:00～15:00 ・ 15:00～16:00	どの時間帯 でもよい	
※どちらかに○をつけてください	8/25	※希望される時間帯に○をつけてください	※同一時間帯の応募が多い場合、ご希望に沿えない場合があります。		

応募要項の内容を承諾し、上記のとおり応募します。

※太枠の中をすべて記入願います。