



マリアッチの灯は消えず 1988年 油彩 150号

陶祖800年祭記念・瀬戸市美術館特別展

伊藤高義回顧展

— 瀬戸とメキシコへの愛 —

2013年11月30日(土) — 2014年1月26日(日)

開館時間=9時~17時(入館は16時30分まで)、初日は10時開館
休館日=12月10日(火)、12月28日(土)~1月4日(土)、1月14日(火)

入館料=大人 300円(240円)、高大生 200円(160円)

※中学生以下、妊婦、65歳以上、障害者手帳をお持ちの方は無料 ※20名以上の団体は()内の入館料

主催=瀬戸市美術館、公益財団法人瀬戸市文化振興財団

協力=伊藤美術工房

助成=公益財団法人せとしん地域振興協力基金

瀬戸市美術館
Seto City Art Museum



陶祖800年祭

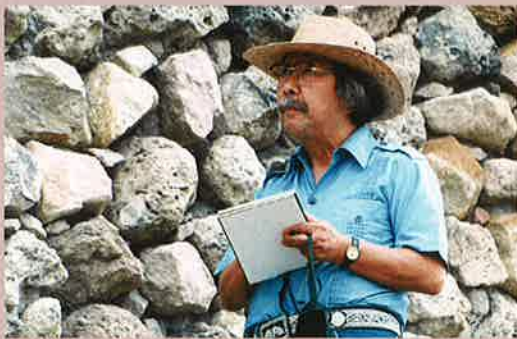
伊藤高義回顧展

— 瀬戸とメキシコへの愛 —

伊藤高義先生は、瀬戸とメキシコをこよなく愛し、二科会を中心に活躍された中部地方を代表する画家の一人です。

伊藤高義先生は、1926(大正15)年に愛知県愛知郡長久手村(現:長久手市)に生まれ、1947(昭和22)年に愛知第一師範学校(現:愛知教育大学)美術専攻を卒業後、瀬戸市立第二中学校(現:瀬戸市立祖東中学校)に美術教師として赴任し、画家としての活動は美術教育と並行してはじまります。1948(昭和23)年、瀬戸で画家の北川民次氏に出会ったことを機に、子供の自由な創造を尊重し育むことを目指した美術教育運動「創造美育教育」やメキシコの絵画表現に触れます。このメキシコへの憧憬の念は、質実剛健と労働に専念する陶工の町・瀬戸への関心へとつながり、以後、メキシコと瀬戸をテーマにした油彩、水彩、版画を数多く発表していきます。1977(昭和52)年に、30年間勤めた小中学校教師の職を、瀬戸市立長根小学校校長を最後に退職した以降は、展覧会への出品や個展の開催など、精力的に制作活動を展開し、1981(昭和56)年には二科会の会員に推挙、1989(平成元)年には二科展会員努力賞受賞、1996(平成8)年には二科会の評議員に委嘱されるなど、中部地方を代表する画家となってきました。

本展では、60年以上の画家人生の中で制作された伊藤高義先生の作品のうち、代表的な油彩、水彩、版画作品約80点を一堂に展示します。本展により、2011(平成23)年6月28日享年84歳で惜しくも亡くなられた伊藤先生の画業を振り返り、伊藤高義作品の魅力に触れていただければと思います。



伊藤高義 略歴

- 1926年 愛知県長久手村(現:長久手市)に生まれる
- 1947年 愛知第一師範学校(現:愛知教育大学)美術専攻卒業
- 1953年 油彩画「せともの工場」二科展初入選、以後連続入選
- 1965年 ヨーロッパ、アメリカ、メキシコへはじめて美術の旅、以後メキシコを中心に美術の旅70余回
- 1977年 瀬戸市立長根小学校校長を最後に30年務めた教師の職を退き、画業に専念。以後メキシコをテーマにした版画作品に着手
- 1981年 二科会会員推挙
- 1986年 メキシコ国立芸術院の招待でギャラリーコヨアカン、ギャラリータスコにて「私のメキシコ展」を開催
- 1996年 社団法人二科会評議員
- 2007年 メキシコ・タスコ市美術館の招待で「伊藤高義・竹田鎮三郎二人展」開催
- 2011年 6月、逝去

◆ギャラリートーク(当館学芸員による展示解説)

日時: 2013年11月30日(土)、2014年1月11日(土)
両日とも13時30分～

場所: 美術館展示室 ※事前申し込み不要、要入館料



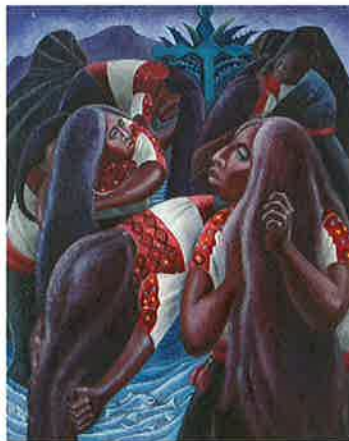
せともの工場 1953年 油彩 120号



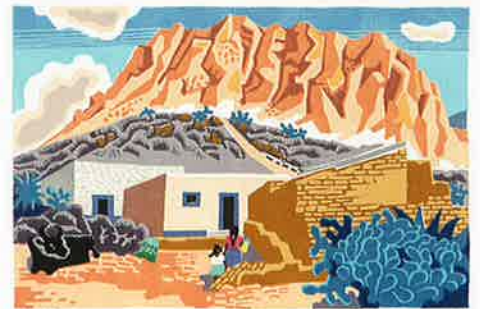
マヤ・密林の詩 2004年 油彩 130号



瀬戸百景(宝泉寺のお薬師さま) 2006年
木版 31.5×23.5cm



大地の女たち(聖なる流れ) 1980年 油彩 100号



岩山の村 1993年 木版 24.0×36.0cm

近隣施設のご案内

瀬戸蔵ミュージアム

企画展「古瀬戸 中期様式の展開」
12月7日(土)～2月9日(日)
問い合わせ: TEL.0561-97-1190

瀬戸市マルチメディア伝承工芸館

企画展「情景を描くー瀬戸染付を中心にー」
10月2日(水)～12月27日(金)
問い合わせ: TEL.0561-89-6001

瀬戸市新世紀工芸館

企画展「戸田守宣 山下真人」
10月12日(土)～1月26日(日)
問い合わせ: TEL.0561-97-1001

愛知県陶磁美術館

「泥象 鈴木治の世界
ー「使う陶」から「観る陶」、そして「詠む陶」へー」
10月12日(土)～12月23日(月・祝)
問い合わせ: TEL.0561-84-7474

【交通案内】

- ① JR名古屋駅から(所要時間約1時間) 地下鉄東山線で「栄」へ。名鉄瀬戸線に乗り換え「米町」から「尾張瀬戸」下車、徒歩13分。
- ② 「名古屋I.C.」「長久手I.C.」から(所要時間約30分) 東名高速道路「名古屋I.C.」「長久手I.C.」を降りて瀬戸方向へ。グリーンロード「愛・地球博記念公園」、または「八草I.C.」まで行き、左折(北)、瀬戸市街地へ。
- ③ 「せと赤津I.C.」から(所要時間約10分) 東海環状自動車道「せと赤津I.C.」を降りて瀬戸方向へ。



同時開催 館収蔵 北川民次作品展

瀬戸市美術館
Seto City Art Museum

問い合わせ先: 瀬戸市美術館
〒489-0884 愛知県瀬戸市西茨町113-3 瀬戸市文化センター内
TEL.0561-84-1093 FAX.0561-85-0415 E-mail. art@city.seto.lg.jp