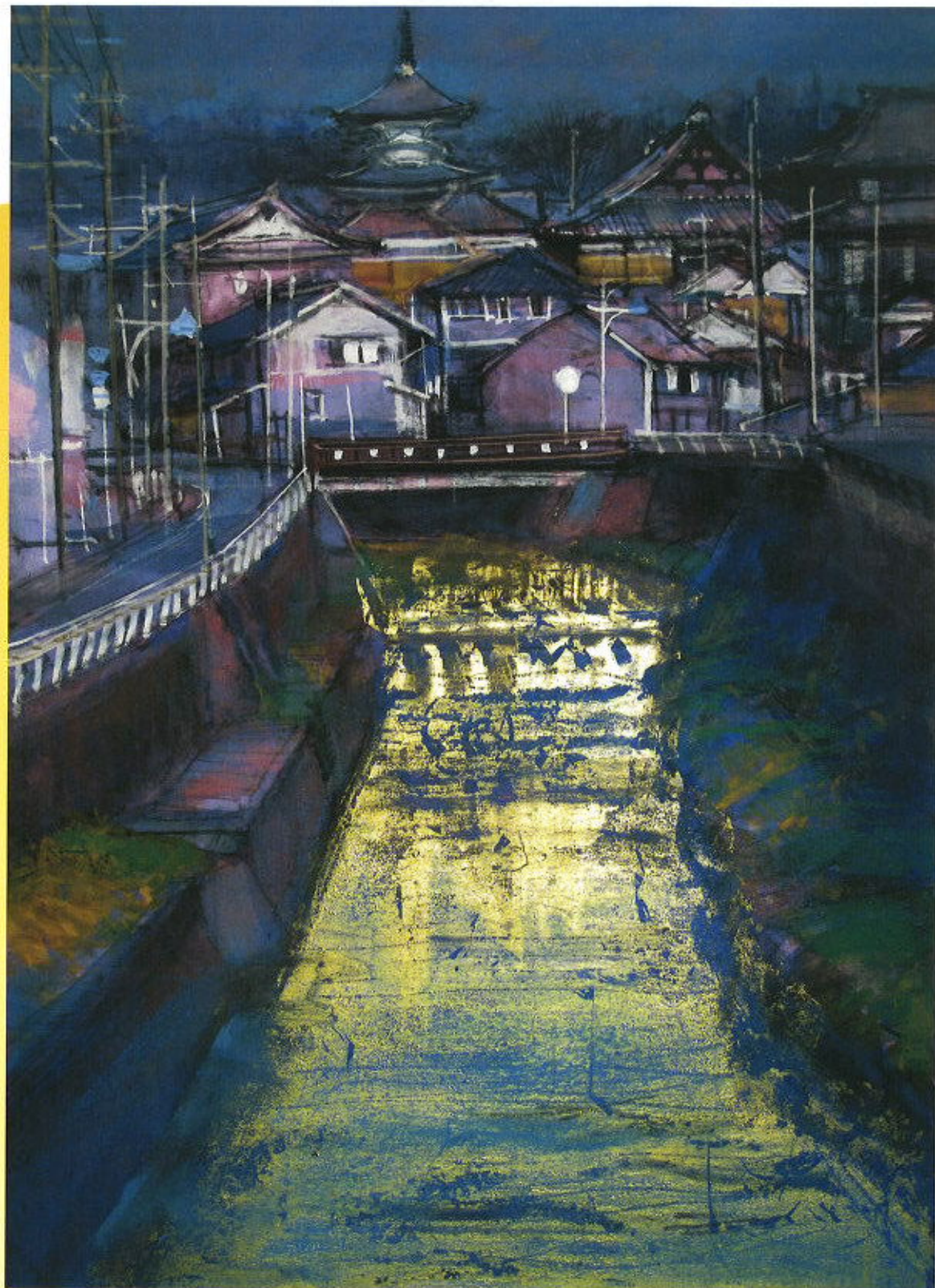


瀬戸市制施行89周年記念  
瀬戸市美術館特別企画展

第33回  
風景の会  
絵画展

# 瀬戸を描く



飯田史朗《瀬戸残照》

2018

10.6<sub>土</sub>-11.25<sub>日</sub>

【開館時間】午前9時—午後5時(入館は午後4時30分まで) \*初日は午前11時開館

【休館日】10月9日(火)、11月13日(火)

【入館料】一般:300円(20名以上の団体:240円) 高大生:100円(20名以上の団体:80円)

※中学生以下、妊婦、65歳以上、障害者手帳をお持ちの方は無料

主催:瀬戸市美術館、公益財団法人瀬戸市文化振興財団、風景の会、中日新聞社

瀬戸市美術館  
Seto City Art Museum

〒489-0884 愛知県瀬戸市西沢町113-3  
瀬戸市文化センター内  
TEL 0561-84-1093 FAX 0561-85-0415  
E-Mail [art@city.seto.lg.jp](mailto:art@city.seto.lg.jp)  
URL <http://www.seto-cul.jp/seto-museum/>

第33回 風景の会 絵画展

瀬戸を描く



金原テル也《デジタルタワーの見える街道》



加藤 勁《陶土の山と工場》

「風景の会」とは、東海地方の日本画・洋画・版画作家が所属団体を越えて集まり、それぞれの表現形式や、芸術論の違いを認め合うことで風景画のあるべき姿を切り開いていくことを目的として昭和61年(1986)に結成された団体です。その活動は幅広く、琵琶湖、富士山などの日本を代表する景勝地や、北方四島、東日本大震災後の東北など、日本各地を取材し、年に1回その作品を発表する展覧会を行ってきました。33回目となる本展ではテーマを「瀬戸を描く」として28名の会員たちによる瀬戸の風景画を展示します。瀬戸は古くからやきものの産地として知られ、去年は「日本六古窯」として日本遺産に認定されました。また、やきもののまちらしい情緒あるまち並だけでなく、岩屋堂や定光寺などの緑豊かな自然に囲まれた名所にも恵まれています。風景の会の会員たちによって描かれた多彩な表情を見せる瀬戸をご覧ください。



斎藤吾朗《尾張瀬戸駅の風景》



加藤鉦次《窯の里》



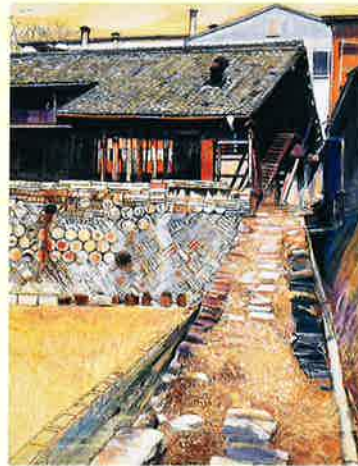
松井和弘《赤津焼瓦の陶房》

《出品作家》\*50音順(敬称略)

- 飯田史朗
岩原良仁
梅村孝之
片山 宏
加藤 厚
加藤 勁
加藤鉦次
加藤茂外次
木村光宏

- 金原テル也
斎藤吾朗
島橋宗文
菅沼鉄王
鈴木喜家
傍島幹司
田内公望
竹原城文
塚本英一

- 坪井孟幸
中島佳子
中村 英
長谷川 仂
平井誠一
松井和弘
松谷慶子
松村公嗣
村山きおえ
森岡完介



森岡完介《窯垣に建つ》

関連事業

ワークショップ テンペラってなんだろ? ~絵画の始まりについて~

古代から中世にかけてヨーロッパで広く行われたテンペラという絵画技法を体験します。\*このワークショップは卵を使います。卵アレルギーをお持ちの方はお気を付けてください。

講師:加藤鉦次先生(名古屋造形大学名誉教授、新制作協会会員)
日時:10月6日(土)午後2時~ 定員:15名
場所:瀬戸市文化センター文化交流館22会議室
対象:小学校3年生以上 持ち物:水彩画セット
応募方法:9月15日(土)午前11時より受付を開始します。
参加ご希望の方は、電話にてお申し込みください。
(TEL:0561-84-1093)

スペシャルギャラリートーク

風景の会会員の先生方をお招きして、ギャラリートークを行います。
講師:加藤 勁、坪井孟幸、長谷川 仂、松谷慶子
日時:10月27日(土)午後2時~
場所:瀬戸市美術館展示室 ※事前申し込み不要、要入館料

次回展覧会情報 瀬戸市美術館特別展

東京国立近代美術館工芸館名品展 多彩なる近現代工芸の煌めき
12月1日(土)~平成31年2月17日(日)

近隣施設情報

愛知県陶磁美術館 TEL 0561-84-7474
●企画展「THE YUNOMI 湯のみ茶碗 一ちよつと昔の、やきもの日本縦断旅」
9月1日(土)~10月21日(日)
●特別企画展「瀬戸ーかく焼き繋ぎ 江戸時代の本業と新製」
10月27日(土)~12月16日(日)

瀬戸蔵ミュージアム TEL 0561-97-1190
●企画展「明治150年記念 明治時代の瀬戸窯業ー超絶技巧の世界~」
8月4日(土)~11月4日(日)
●企画展「建物のキョク 瀬戸の建築陶材」
11月10日(土)~平成31年2月3日(日)

瀬戸市新世紀工芸館 TEL 0561-97-1001
●企画展「アーティスト・イン・レジデンス展」
10月13日(土)~11月11日(日)

瀬戸染付工芸館 TEL 0561-89-6001
●企画展「明治時代の瀬戸染付ー小品を中心にー」
9月26日(水)~12月27日(木)



瀬戸市美術館 Seto City Art Museum 〒469-0884 愛知県瀬戸市西宮町113-3
TEL 0561-84-1093 / FAX 0561-85-0415
E-Mail seto-city-art@seto-museum.jp
URL http://www.seto-city-art.jp/seto-museum/

- 名古屋駅から(所要時間約1時間)
地下鉄東山線で「栄」へ、名鉄瀬戸線に乗り換え「栄町」から「尾張瀬戸」下車、徒歩13分。
□名古屋I.C. 長久手I.C.から(所要時間約30分)
東名高速道路「名古屋I.C.」「長久手I.C.」を降りて瀬戸方面へ。
グリーンロード「豊・地球博記念公園」または「八草I.C.」まで行き、左折(北)し、瀬戸市街地へ。
□せと赤津I.C.から(所要時間約10分)
東海環状自動車道「せと赤津I.C.」を降りて瀬戸方面へ。